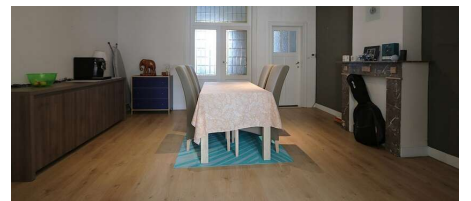
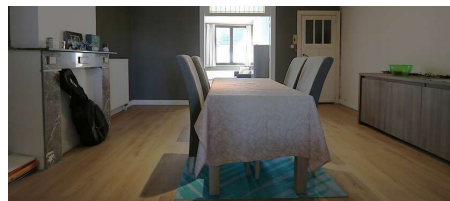


Te huur - Appartement

€ 675

Pareipoolstraat 35, 2800 Mechelen

Ref. 26013



Aantal slaapkamers: 1

Aantal badkamers: 1

Beschikbaarheid: af te spreken
met eigenaar

Bew. opp.: 60m²

Grond opp.: 60m²

Terras opp.: 6m²

EPC: 777kwh/m²/j

Omschrijving

BEZOEK AANVRAAG PER Email AUB Gezellig 1 slaapkamer appartement op een uitstekende locatie en in een rustige straat. Op de eerste verdieping van een kleinschalig gebouw, hetgeen resulteert dat er geen extra gemeenschappelijke kosten aangerekend worden! Het appartement bestaat uit een leefruimte, zithoek, eerder kleine keuken, ruime slaapkamer en badkamer. Ideaal voor een starter en bovendien vlakbij winkels en sportaccommodatie (Vrijbroekpark). Voor een bezoek verzoeken we u een e-mail te sturen aan: lennart@sofiemo.be

Financieel

Prijs: € 675,00/maand
Beschikbaarheid: Af te spreken met eigenaar
Gemeenschappelijke kosten: € 0,00/maand
Huurgarantie: 3 maanden

Gebouw

Bewoonbare oppervlakte: 60,00 m²
Aantal gevels: 2
Staat: Goede staat

Comfort

Gemeubeld: Nee
Lift: Nee

Energie

EPC score: 777 kWh/m²/jaar
EPC code: 20251119-0003737548-RES-1
EPC klasse: F
Dubbele beglazing: Ja
Verwarming: Individueel

Ligging

School nabij: Ja
Winkels nabij: Ja
Openbaar vervoer nabij: Ja
Autosnelweg nabij: Ja

Terrein

Grondoppervlakte: 60,00 m²
Tuin: Nee

Indeling

Woonkamer: 16,00 m²
Eetkamer: 21,00 m²
Keuken: 2,00 m², kitchenette
Slaapkamer 1: 15,00 m²
Badkamer type: Douche
Toiletten: 1
Terras: 6,00 m²

Technieken

Elektriciteit: Ja

Parking

Garage: 0
Parkings buiten: 0
Parkings binnen: 0